



La crise sanitaire ayant conduit le gouvernement à prendre des mesures exceptionnelles de restriction des déplacements et des activités, l'accidentalité routière de 2020, et partiellement 2021, reflète les aléas liés aux mesures et à la manière dont les Français ont adapté leur mobilité. L'année 2020 ne figure pas dans ce baromètre.

BAROMÈTRE MENSUEL

Février 2023

Édité le 02/03/23

Bilan ATB	Accidents	Tués	Blessés
Février 2023	23	3	23
Février 2022	45	1	58
Moyenne Mois Février 2017-2019	24	4	30
Cumul 2023 du 01/01 au 28/02	41	7	49
Comparaison cumul 2023 / cumul 2022	-39 (-49%)	+2 (+40%)	-59 (-55%)
Comparaison cumul 2023 / moyenne cumuls 2017-2019	-11 (-22%)	+1 (24%)	-23 (-32%)

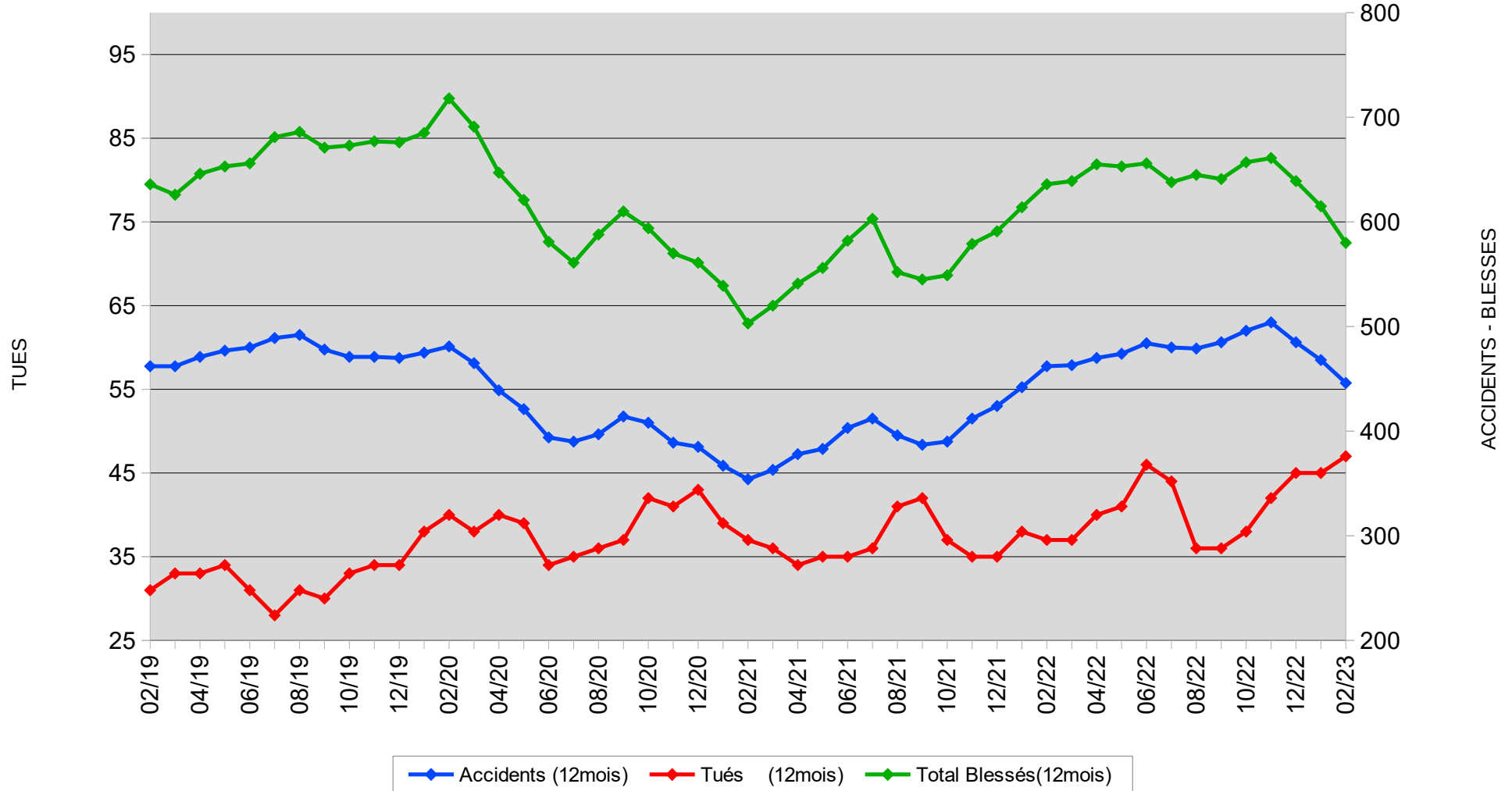
Répartition des personnes tuées	Catégories d'usagers							Âge						
	Piéton	élo+EDPm	Cyclo	Moto	VT	VU-PL	Autre	0-13	14-17	18-24	25-44	45-64	65-74	75 et +
Février 2023	1	1				1					1	2		
Cumul 2023 du 01/01 au 28/02	1	1			4	1		2	1	1	3			

Répartition des personnes tuées	Localisation		
	Autoroute	En agglomération	Hors agglomération
Février 2023		1	2
Cumul 2023 du 01/01 au 28/02		1	6

Du 1er janvier au 28 février 2023 - Situation connue au 02/03/23			
Mois	Accidents	Tués	Blessés
Janvier	18	4	26
Février	23	3	23
Total	41	7	49

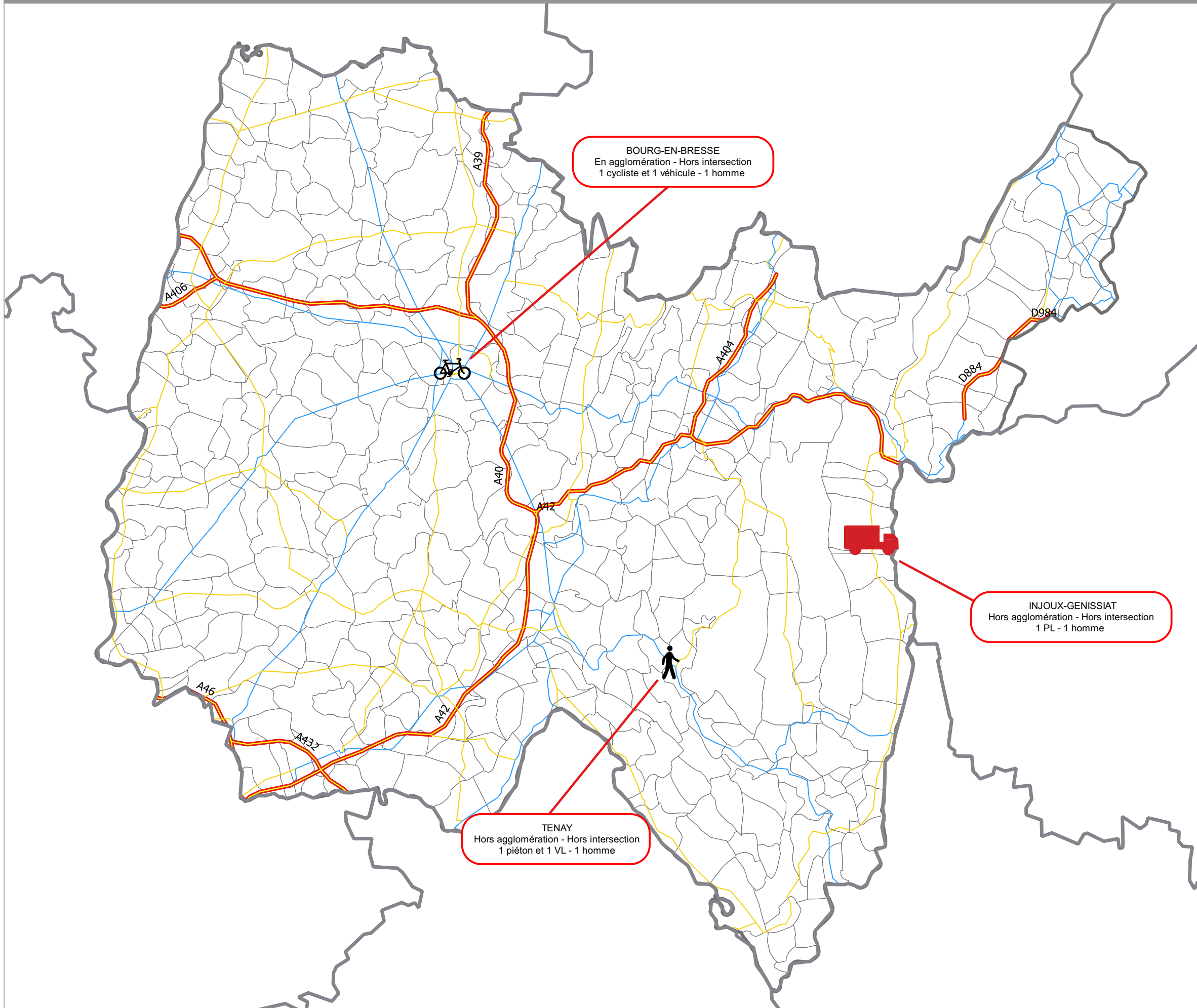
Source : ONISR - séries labellisées. Données relatives aux accidents corporels enregistrés par les forces de l'ordre. Les données 2017 à 2021 sont définitives. Les données 2022 sont quasi-définitives et les données 2023 sont provisoires. Les moyennes 2017-2019 sont des données arrondies à l'unité. Le calcul d'évolution est calculé sur les données non arrondies.

Evolution du cumul (sur 12 mois) des accidents corporels, des tués et des blessés depuis février 2019



Accidents mortels - Février 2023

Nombre de tués : 3



- ▭ Limites départementales
- ▭ Limites communales
- Réseau routier**
- Autoroutes
- Routes départementales : Liaison principale
- Routes départementales : Liaison locale

Accidents

- de jour
- de nuit

Détail sur les accidents :

COMMUNE
Détail agglomération/intersection
Conflit de véhicule - Sexe de la victime

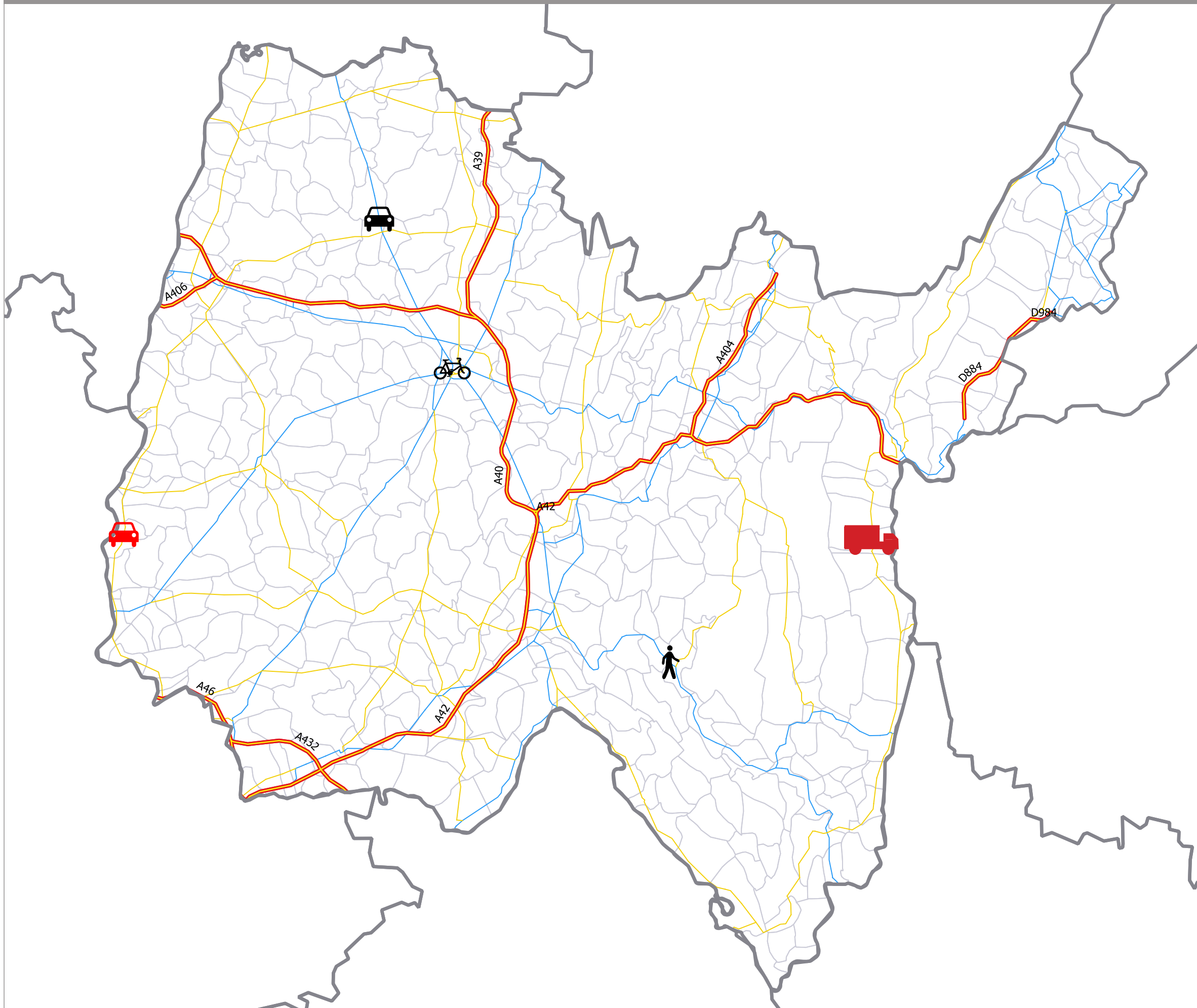
0 10 20 km



Accidents mortels en 2023

Nombre d'accidents mortels : 5
Nombre de tués : 7

Non consolidé



- Limites départementales
- Limites communales
- Réseau routier**
 - Autoroutes
 - Routes départementales : Liaison principale
 - Routes départementales : Liaison locale
- Accidents**
 - VL Jour
 - VL Nuit

0 10 20 km

